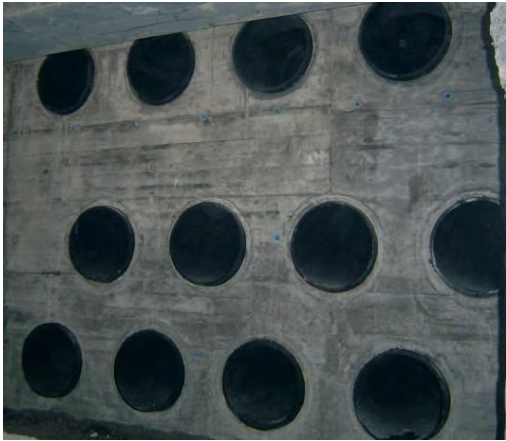


Im Bereich Erdregister verschweissen und verlegen wir PE-Rohrleitungen mit grossen Durchmessern welche mit Erdreich eingedeckt werden oder unter der Fundamentplatte zu liegen kommen.

Die Rohrdurchmesser werden so gewählt, dass die durchströmende Luft ausreichend Zeit hat ihre Wärme dem umgebenden Erdreich anzugleichen.



Luftansaugschacht mit Übergang ins mehrlagige Erdregister mit PE-HD-Rohren Ø 500mm



Erdregister aus einer Lage PE-HD-Rohren Ø 500mm



Erdregister mit einer 2. unteren Lage aus PE-HD-Rohren Ø 630mm

3-Lagiges Erdregister



Ø 500 PE HD 1. Lage



Ø 500 PE HD 2. Lage



Ø 500 PE HD 3. Lage