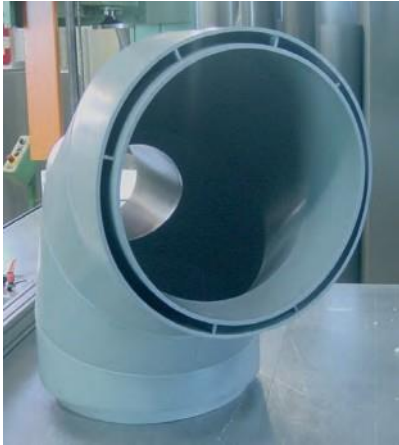


Im Bereich Doppelrohrsysteme verlegen und verschweissen wir Kunststoffleitungen mit Formstücken und Abzweiger für jeden Druckbereich. Der freie Zwischenraum wird genutzt als Leck-Kontrolle mit Überwachung oder zur Isolation eines Leitungssystems.



Isolierter Doppelrohrbogen mit Kontroll-Öffnung für Lüftung im Lebensmittelbereich aus PPs



Separatableitung in Kläranlage als isolierte Doppelrohrleitung



PE-Doppelrohrleitung im Grundwasserbereich für Liegenschaften-Entwässerung und evt. belastetes Oberflächenwasser von Strassenentwässerung

